

LA VIE DU SOL.

**Vie intense et insoupçonnée
du sol**

- Dans une seule pelletée de terre :

- *10 fois plus d'êtres vivants que d'êtres humains sur la terre*

- *7 milliards d'êtres Humains*

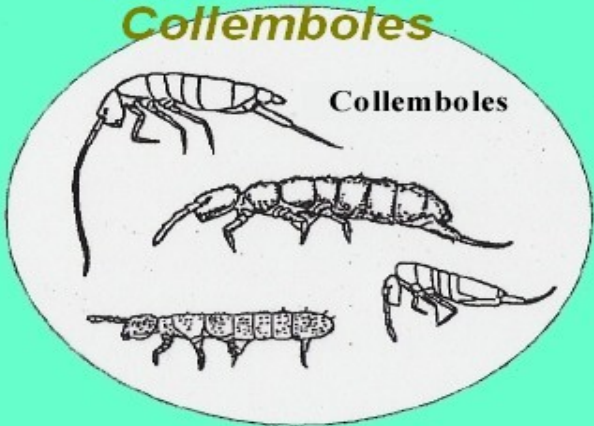
- *SOIT :*

- *70 milliards d'être vivants*

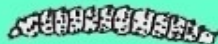
Une très grande diversité d'êtres vivants :

- Des insectes
microscopiques
- Des champignons
- Des bactéries
- **PAR MILLIARDS**

400.000
Collemboles



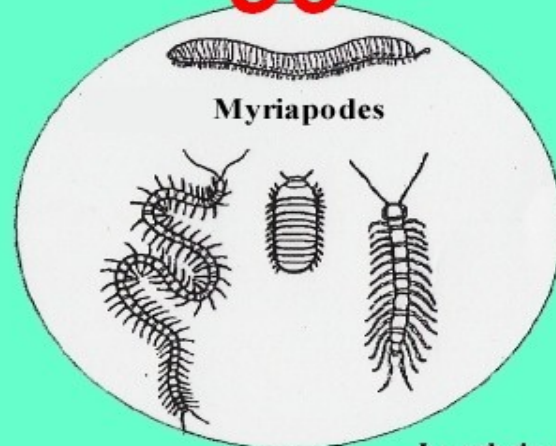
50
Diptères



Symphiles

Diploures **30** Protoures

50



Myriapodes

Lumbricus

400.000



Pauropodes



Acariens



Collemboles



Malacostracés

Rotifères



Allolobophora



Nématodes

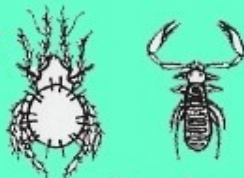
Dendrobaena

30

100 milliards
Bactéries



Thécamoebiens



Pseudoscorpions



Tardigrades

150

100

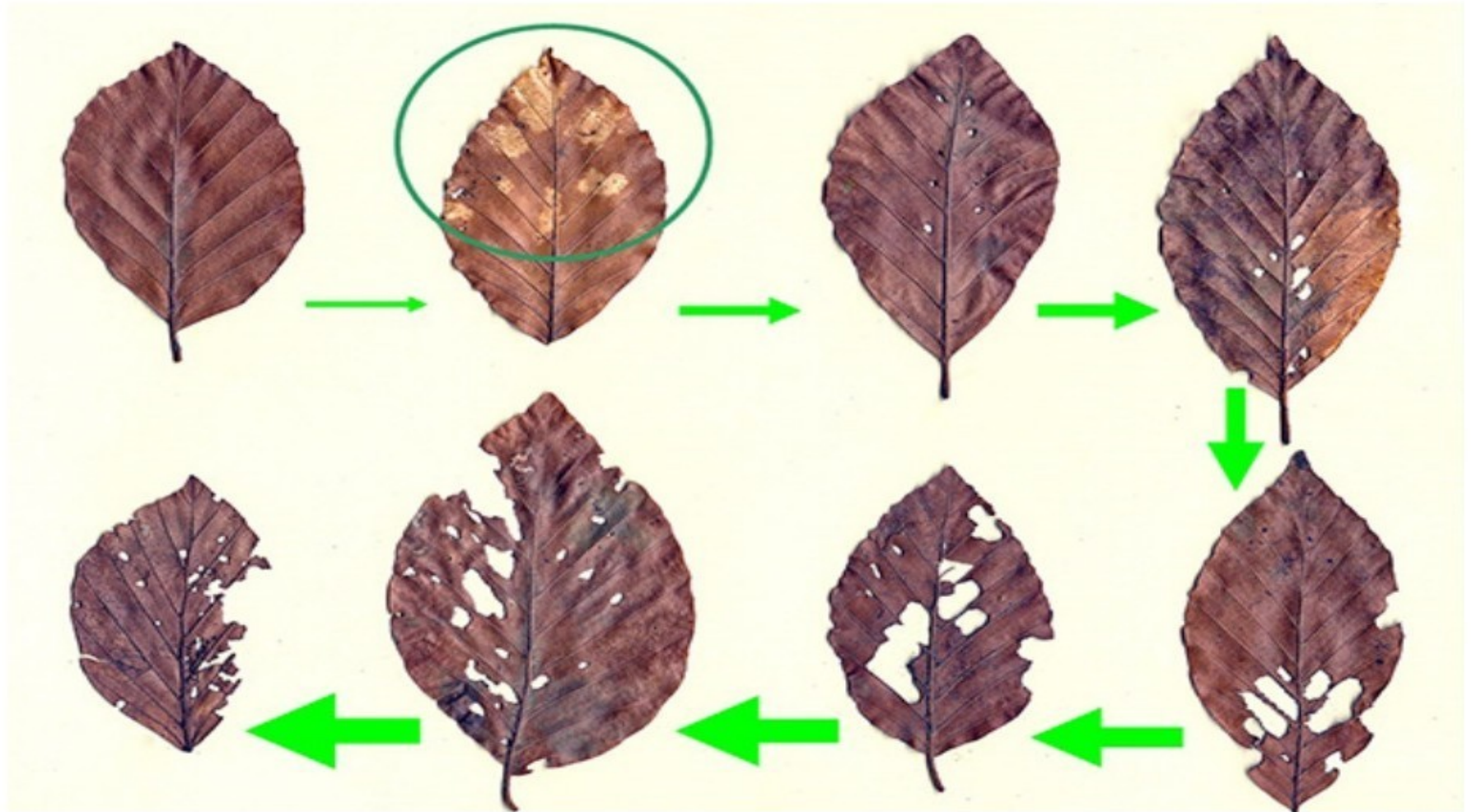
30 millions
Nématodes

**Toutes ces variétés
travaillent a la chaine
comme dans une usine**



Transformation d'une feuille morte

LE CYCLE D'UNE FEUILLE MORTE





Les **Collemboles** attaquent l'épiderme des feuilles.



Les petites larves de **Diptères** agrandissent les ouvertures.

Les Isopodes, Diplopodes et Chilopodes découpent les feuilles et attaquent les nervures. Ils sont capables de digérer la cellulose et la lignine.





La réduction de la taille des débris est réalisée par les Nématodes, Collemboles et Acariens Oribates.

Finalement, les **débris**, les **morceaux** de feuilles et les divers **excréments** sont **enfouis** dans le sol par les **vers de terre** avec mélange de la matière organique et des minéraux (macrobrassage, creusage de galeries, formation d'agrégats)

Les **déjections** organo-minérales des **vers de terre**, traduisant leur activité de brassage et humidification, s'appellent des **touradons**, des **turricules** ou des **tortillons**.



Lombric terrestre (*Lumbricus terrestris*) - Taille : 10 à 25 cm



Touradons de vers de terre

Leur rôle est primordial

pour les plantes :

Fabriquer

des éléments minéraux

à partir des matières organiques

La loi la plus
fondamentale de
toutes les cultures :

Les plantes

(règne végétal)

Vivent dans la terre *(règne minéral)*

CONSEQUENCE :

Les plantes ne se nourrissent

QUE DE MINERAUX

Toutes les matieres organiques

➤ *D'origine végétale*

Compost

Engrais verts

Feuilles mortes ...Etc...

➤ *D'origine animale*

Fumier

Corne ...Etc...

**Doivent d'abord être
transformées en éléments minéraux
pour être assimilés par les plantes**

C'est le rôle des micro-organismes du sol

- Ingérer les matières animales et végétales
- Restituer des éléments minéraux
- Qui seront consommés par les plantes

Sans cette faune souterraine :

...

*Aucune culture
possible*

Prendre soin de sa terre

❖ **Pas de labours profonds**

❖ **Pas d'engrais chimiques**

❖ **L'hiver : Éviter le lessivage**

❖ **Compost et fumier toujours très mûrs**

❖ **De l'humus ... Beaucoup d'humus**

